

制御シリーズ

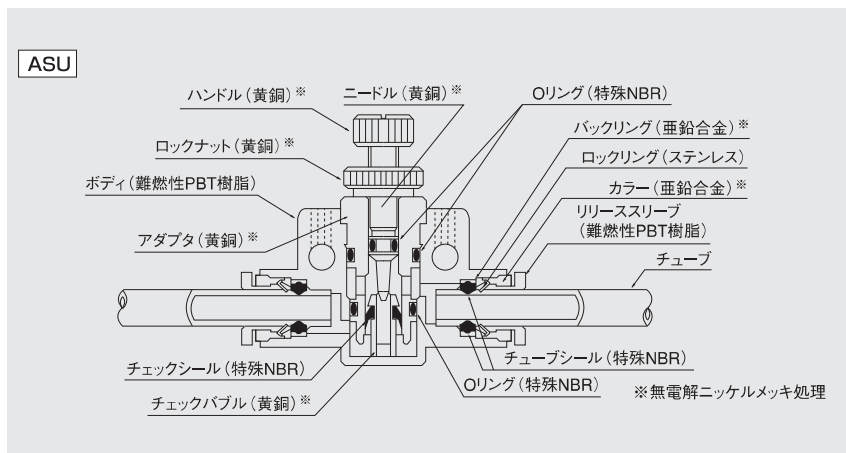
スピードコントローラ

プッシュワン™タイプ

特長

- チューブはプッシュワン接続です。
チューブの接続には、治具・工具は不要です。
- 配管ライン上で集中制御が可能です。
連結ピンとブラケットで固定すると多様な配管が可能です。
- 無電解ニッケルめっき処理を施しています。
表面状態の劣化が少なく、流体への銅イオンの溶出も防止します。
- 難燃性樹脂 (UL94規格V-0相当) 採用。
材料に難燃性PBT樹脂を採用しています。UL94規格V-0相当で、自己消火性に優れています。スパッタが飛散する環境下で使用できます。

断面構造図



使用流体・使用温度範囲

使用流体	使用温度範囲
空気	+5℃～+60℃

圧力条件

最高使用圧力：1.0MPa

使用上の注意事項

- ⚠ 注意 チューブの使用条件と継手の使用条件が異なる場合、同項目を両方が満足する範囲内でご使用ください。
 - ⚠ 注意 ロックナットとハンドルの締め付けは、プライヤーなどの治具を使用せず、手で締め付けてください。
 - ⚠ 注意 ニードル部分は、全開時にストップする構造になっています。大きな力で無理に回転させると破損する可能性があります。
 - ⚠ 注意 負圧には使用できません。
 - ⚠ 注意 スピードコントローラは空気の流れ方向を確認して機器に取り付けてください。
 - ⚠ 注意 継手のチューブ挿入口での急な曲げ配管は避けてください。使用チューブ径の2倍の直線部分を設けてください。
 - ⚠ 注意 スピードコントローラは漏れを許容していませんので、密閉用としては使用できません。
- ☞ 制御切替・着脱シリーズ製品共通の注意事項はP.134をご参照ください。

インラインタイプ連結



連結ピンを使用して連結できます。

適用チューブ



(※1) PL、PN、TA、TPチューブとの組合せで使用の場合、クリーンタイプと一般タイプの組合せになります。クリーンな環境下で使用する場合は、クリーンレベルの低下に注意してください。

関連資料

流量特性グラフ……………P.167
UL-94規格 燃焼試験……………P.195

チューブ

クリーン
チューブ

加工チューブ

プッシュワン
継手

クイックシール
継手

クリーン継手
ケミファイナ

竹のこ継手

制御切替・着脱
シリーズ

治具・工具
付属品

技術資料

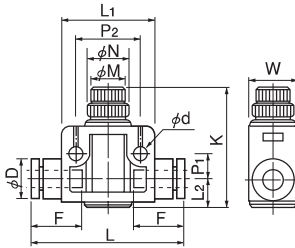
参考資料

インラインタイプ

●ミリサイズ

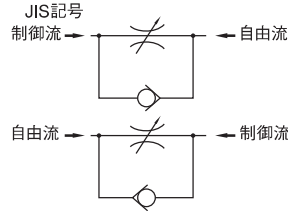


品番	適用チューブ外径 (mm)	L (mm)	L ₁ (mm)	L ₂ (mm)	P ₁ (mm)	P ₂ (mm)	K		F チューブ挿入長さ (mm)	N (mm)	M (mm)	D (mm)	d (mm)	W (mm)	質量 (g)
							全開 (mm)	全閉 (mm)							
ASU4	4	41.8	20.0	6.4	6.0	14.0	29.5	26.9	13.5	8.0	5.0	9.8	3.2	10.6	11.5
ASU6	6	47.6	28.0	9.0	8.2	20.0	43.5	39.8	15.0	11.0	8.0	12.6	4.2	15.0	31.0
ASU8	8	55.8	30.0	10.3	9.2	22.0	47.7	42.1	16.0	13.0	10.0	14.6	4.2	17.6	48.0



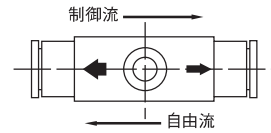
JIS記号表示

ボディ両面にJIS記号を表示しています。

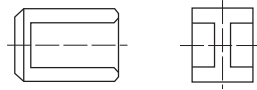


制御方向表示

ボディ上面に矢印で制御方向を表示しています。



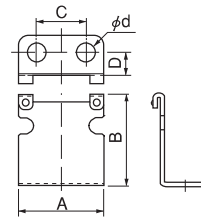
連結ピン



●連結ピン

品番	適用継手品番
HPN4	ASU4
HPN6	ASU6
	ASU8

ブラケット



●ブラケット

品番	適用継手品番	A (mm)	B (mm)	C (mm)	D (mm)	d (mm)
BRK4	ASU4	18.0	18.5	10.0	6.5	5.0
BRK6	ASU6	24.0	26.0	14.0	6.5	5.0
BRK8	ASU8	26.0	30.0	14.0	6.5	5.0

チューブ

クリップ

加工チューブ

フットジョイント

クイックシール

ケミフイット

竹のご継手

制御切替・着脱

治具・工具

技術資料

参考資料