

新機能の概要

■AVI保存	ムービーウィンドウの圧力分布イメージを動画（AVI形式）のデータ形式で保存できます
■JPEG保存	ムービーウィンドウの圧力分布イメージを静止画（JPEG形式）のデータ形式で保存できます
■MATLAB保存	ムービーウィンドウの圧力分布イメージをMATLAB（分析用ソフトウェア）（MAT形式）のデータ形式で保存できます
■平均化1	対象セルを近傍のセルより平均化することにより、滑らかな表示が可能です
■ムービー・接触部平均化	ムービーデータにおいて、複数のフレームデータを平均して、1つの合成フレームでの表示が可能です ムービーと接触部の違いは、セルの値「0」を含めるかどうかで、前者は含み、後者は除外して算出することができます
■セル値表示	セルの値を2次元表示上で表示が可能です
■補間	セルをより多くのセルに分割し、補間して表示することが可能です
■ムービーピーク	ムービーデータ全体に対してピーク表示をする。ピーク機能はフェーズ単位で算出するのに対し、これは全体から算出できます
■背景色	ウィンドウの背景色が2色から4色の選択が可能です
■圧カスケールの色数	圧カスケールの色数が13色のみから、16から160色で選択できるようになりました
■飽和色	飽和色にピンク色が設定できるようになりました
■原点表示	2次元・3次元表示で座標の原点位置の表示が可能です
■グラフの目盛表示	グラフに目盛の線が表示されます
■プロパティテーブル	オブジェクトのパラメータのデータをエクセル形式のデータで表示・編集・保存ができるようになりました
■ゼロ補正	負荷がないときの折れなどによる出力を除去することが可能です

オプション

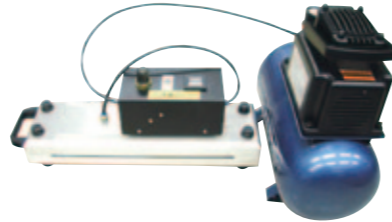
■センサシート

センサシートはトリミングすることにより
様々な靴底に対応可能です
可能最大センサセル数：955（片足）



■F-スキャン用ブラダテスター

本装置はセンサ全面へ
均等加圧する治具です。
使用後に発生する分布
バラツキの補正に役立
ちます



■オプション一覧

- センサシート（10枚）
- スポーツ用センサシート（10枚）
- F-スキャン用ブラダテスター
- 足圧解析ソフト TAM
- API2
- バッテリーバック
- カフケーブル（約7.6m）

■コンピュータの動作環境

- CPU Pentium2GHz 以上
- メモリ 1GB 以上
- ハードディスク 1GB 以上の空き容量
- ディスク装置 CD-ROMドライブ
- I/Oポート USBポート（USB2.0）
- OS windows 7/8/8.1/10（32/64bit版）

*すべてのPC、OSでの動作を保証するものではありません

*このカタログに掲載している内容は、予告なく変更される場合があります



安全に関する
ご注意

安全にお使いいただくため、ご使用前に必ず「取扱説明書」をよくお読みください。

ニッタ株式会社

デバイス機能材事業グループ センサグループ

東京 〒104-0061 東京都中央区銀座8-2-1
TEL:03-6744-2720 FAX:03-6744-2721

http://www.nitta.co.jp
E-Mail:sensor-info@nitta.co.jp

ニッタグループ：ニッタ / ゲイツ・ユニッタ・アジア / ニッタ・ハース

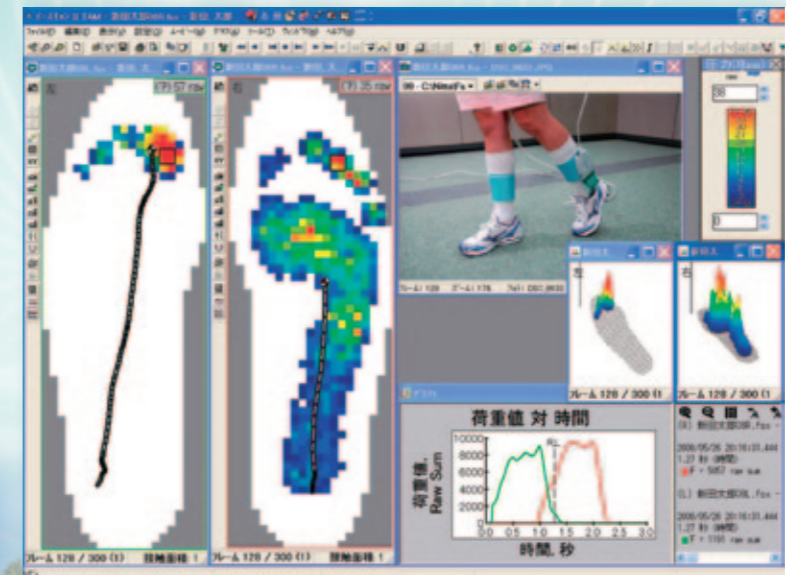
代理店

2016.06.KY

足圧分布測定システム

F-スキャンデータロガー

軽量小型。足圧分布測定をコードレス化。
屋外等、従来よりも自由度の高い測定が可能。



ニッタ株式会社

