

制御シリーズ

コンパクトスピードコントローラ

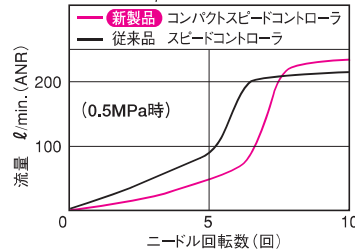
プッシュワン™タイプ

特長

- 従来タイプに比べてコンパクトです。
- 低流量域での微調整がしやすい。
コンパクトでも従来品と最大流量は同等です。(グラフ参照)
- チューブはプッシュワン接続です。
チューブの接続に、治具・工具は不要です。
- 難燃性樹脂 (UL94規格V-0相当) 採用。
材料に難燃性PBT樹脂採用しています。UL94規格V-0相当で、自己消火性に優れています。スパッタが飛散する環境下で使用できます。
- 無電解ニッケルめっき処理を施しています。
表面状態の劣化が少なく、流体への銅イオンの溶出も防止します。
- Rねじ部にシール加工。
シールテープを巻く必要がありません。



【従来品との制御流比較グラフ】
エルボタイプ、φ6チューブR1/8ねじ仕様の場合



使用流体・使用温度範囲

| 使用流体 | 使用温度範囲 |
|------|----------|
| 空気 | +5℃～+60℃ |

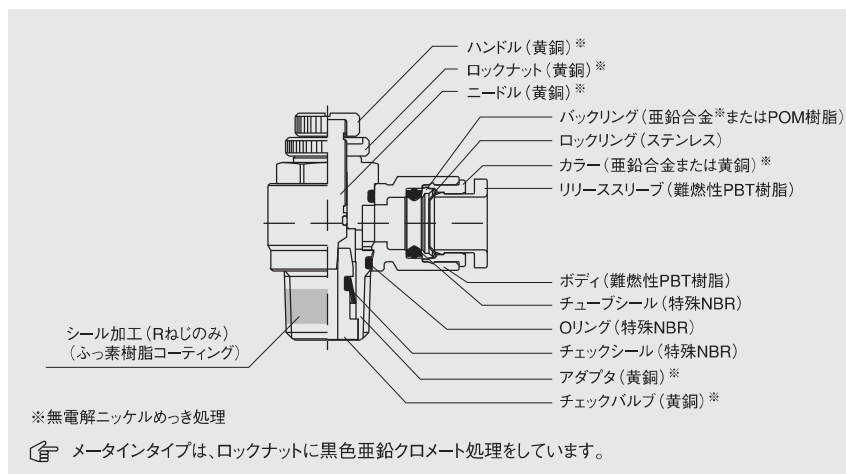
圧力条件

最高使用圧力：1.0MPa

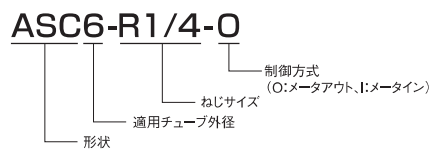
使用上の注意事項

- ⚠ 注意 チューブの使用条件と継手の使用条件が異なる場合、同項目を両方が満足する範囲内でご使用ください。
 - ⚠ 注意 ロックナットとハンドルの締め付けは、プライヤーなどの治具を使用せず、手で締め付けてください。
 - ⚠ 注意 ニードル部分は、全開時にストップする構造になっています。大きな力で無理に回転させると破損する可能性があります。
 - ⚠ 注意 負圧には使用できません。
 - ⚠ 注意 スピードコントローラは空気の流れ方向を確認して機器に取り付けてください。
 - ⚠ 注意 継手のチューブ挿入口での急な曲げ配管は避けてください。使用チューブ径の2倍の直線部分を設けてください。
 - ⚠ 注意 スピードコントローラは漏れを許容していませんので、密閉用としては使用できません。
- ☞ 制御切替・着脱シリーズ製品共通の注意事項はP.134をご参照ください。

断面構造図



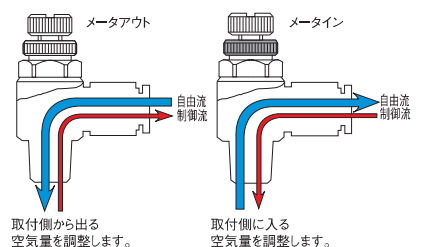
品番表示例



メータアウト・メータイン識別



制御機構



適用チューブ



(※1) PL、PN、TA、TPチューブとの組合せで使用の場合、クリーンタイプと一般タイプの組合せになります。クリーンな環境下で使用する場合は、クリーンレベルの低下に注意してください。

関連資料

流量特性グラフ……………P.163
UL-94規格 燃焼試験……………P.195

チューブ

クリーン

加工チューブ

プッシュワン

クイックシール

継手

竹のこ継手

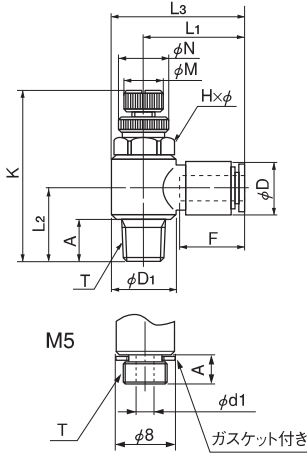
制御切替・着脱

治具・工具
付属品

技術資料

参考資料

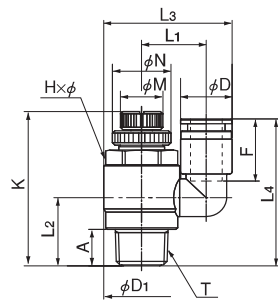
エルボタイプ



●ミリサイズ

| 品番 | 適用チューブ外径 (mm) | Tねじサイズ (M,R) | L ₁ (mm) | L ₂ (mm) | L ₃ (mm) | K | | A (mm) | Fチューブ挿入長さ (mm) | H×φ二面幅 (mm) | N (mm) | M (mm) | D (mm) | D ₁ (mm) | 質量 (g) |
|--------------|---------------|--------------|---------------------|---------------------|---------------------|---------|---------|--------|----------------|-------------|--------|--------|--------|---------------------|--------|
| | | | | | | 全開 (mm) | 全閉 (mm) | | | | | | | | |
| ASC4-M5-O | 4 | M5×0.8 | 18.0 | 10.1 | 22.8 | 28.6 | 25.8 | 3.4 | 13.5 | 8.0×9.0 | 8.0 | 5.0 | 9.8 | 9.6 | 8.0 |
| ASC4-M5-I | 4 | M5×0.8 | 18.0 | 10.1 | 22.8 | 28.6 | 25.8 | 3.4 | 13.5 | 8.0×9.0 | 8.0 | 5.0 | 9.8 | 9.6 | 8.0 |
| ASC4-R1/8-O | 4 | R1/8 | 20.1 | 13.7 | 27.2 | 36.0 | 31.0 | 7.3 | 13.5 | 12.0×13.5 | 11.0 | 8.0 | 9.8 | 14.2 | 19.0 |
| ASC4-R1/8-I | 4 | R1/8 | 20.1 | 13.7 | 27.2 | 36.0 | 31.0 | 7.3 | 13.5 | 12.0×13.5 | 11.0 | 8.0 | 9.8 | 14.2 | 19.0 |
| ASC6-M5-O | 6 | M5×0.8 | 20.3 | 10.6 | 25.1 | 28.6 | 25.8 | 3.4 | 15.0 | 8.0×9.0 | 8.0 | 5.0 | 12.6 | 9.6 | 9.0 |
| ASC6-M5-I | 6 | M5×0.8 | 20.3 | 10.6 | 25.1 | 28.6 | 25.8 | 3.4 | 15.0 | 8.0×9.0 | 8.0 | 5.0 | 12.6 | 9.6 | 9.0 |
| ASC6-R1/8-O | 6 | R1/8 | 21.8 | 13.7 | 28.9 | 36.0 | 31.0 | 7.3 | 15.0 | 12.0×13.5 | 11.0 | 8.0 | 12.6 | 14.2 | 20.0 |
| ASC6-R1/8-I | 6 | R1/8 | 21.8 | 13.7 | 28.9 | 36.0 | 31.0 | 7.3 | 15.0 | 12.0×13.5 | 11.0 | 8.0 | 12.6 | 14.2 | 20.0 |
| ASC6-R1/4-O | 6 | R1/4 | 23.6 | 18.2 | 32.9 | 40.3 | 35.3 | 10.8 | 15.0 | 14.0×15.8 | 13.0 | 10.0 | 12.6 | 18.5 | 33.0 |
| ASC6-R1/4-I | 6 | R1/4 | 23.6 | 18.2 | 32.9 | 40.3 | 35.3 | 10.8 | 15.0 | 14.0×15.8 | 13.0 | 10.0 | 12.6 | 18.5 | 33.0 |
| ASC8-R1/8-O | 8 | R1/8 | 26.6 | 14.7 | 33.7 | 36.0 | 31.0 | 7.3 | 16.0 | 12.0×13.5 | 11.0 | 8.0 | 14.6 | 14.2 | 21.0 |
| ASC8-R1/8-I | 8 | R1/8 | 26.6 | 14.7 | 33.7 | 36.0 | 31.0 | 7.3 | 16.0 | 12.0×13.5 | 11.0 | 8.0 | 14.6 | 14.2 | 21.0 |
| ASC8-R1/4-O | 8 | R1/4 | 24.9 | 18.2 | 34.1 | 40.3 | 35.3 | 10.8 | 16.0 | 14.0×15.8 | 13.0 | 10.0 | 14.6 | 18.5 | 34.0 |
| ASC8-R1/4-I | 8 | R1/4 | 24.9 | 18.2 | 34.1 | 40.3 | 35.3 | 10.8 | 16.0 | 14.0×15.8 | 13.0 | 10.0 | 14.6 | 18.5 | 34.0 |
| ASC8-R3/8-O | 8 | R3/8 | 26.9 | 19.9 | 38.2 | 46.3 | 41.3 | 11.1 | 16.0 | 19.0×21.0 | 16.0 | 13.0 | 14.6 | 22.6 | 62.0 |
| ASC8-R3/8-I | 8 | R3/8 | 26.9 | 19.9 | 38.2 | 46.3 | 41.3 | 11.1 | 16.0 | 19.0×21.0 | 16.0 | 13.0 | 14.6 | 22.6 | 62.0 |
| ASC10-R1/8-O | 10 | R1/8 | 30.4 | 16.2 | 37.5 | 36.0 | 31.0 | 7.3 | 19.0 | 12.0×13.5 | 11.0 | 8.0 | 17.5 | 14.2 | 23.0 |
| ASC10-R1/8-I | 10 | R1/8 | 30.4 | 16.2 | 37.5 | 36.0 | 31.0 | 7.3 | 19.0 | 12.0×13.5 | 11.0 | 8.0 | 17.5 | 14.2 | 23.0 |
| ASC10-R1/4-O | 10 | R1/4 | 31.5 | 19.6 | 40.7 | 40.3 | 35.3 | 10.8 | 19.0 | 14.0×15.8 | 13.0 | 10.0 | 17.5 | 18.5 | 37.0 |
| ASC10-R1/4-I | 10 | R1/4 | 31.5 | 19.6 | 40.7 | 40.3 | 35.3 | 10.8 | 19.0 | 14.0×15.8 | 13.0 | 10.0 | 17.5 | 18.5 | 37.0 |
| ASC10-R3/8-O | 10 | R3/8 | 30.3 | 19.9 | 41.6 | 46.3 | 41.3 | 11.1 | 19.0 | 19.0×21.0 | 16.0 | 13.0 | 17.5 | 22.6 | 65.0 |
| ASC10-R3/8-I | 10 | R3/8 | 30.3 | 19.9 | 41.6 | 46.3 | 41.3 | 11.1 | 19.0 | 19.0×21.0 | 16.0 | 13.0 | 17.5 | 22.6 | 65.0 |
| ASC10-R1/2-O | 10 | R1/2 | 32.4 | 24.5 | 46.0 | 54.5 | 49.5 | 14.4 | 19.0 | 24.0×26.0 | 20.0 | 16.0 | 17.5 | 27.4 | 109.0 |
| ASC10-R1/2-I | 10 | R1/2 | 32.4 | 24.5 | 46.0 | 54.5 | 49.5 | 14.4 | 19.0 | 24.0×26.0 | 20.0 | 16.0 | 17.5 | 27.4 | 109.0 |
| ASC12-R3/8-O | 12 | R3/8 | 37.7 | 21.2 | 49.0 | 46.3 | 41.3 | 11.1 | 20.0 | 19.0×21.0 | 16.0 | 13.0 | 20.0 | 22.6 | 67.0 |
| ASC12-R3/8-I | 12 | R3/8 | 37.7 | 21.2 | 49.0 | 46.3 | 41.3 | 11.1 | 20.0 | 19.0×21.0 | 16.0 | 13.0 | 20.0 | 22.6 | 67.0 |
| ASC12-R1/2-O | 12 | R1/2 | 33.7 | 24.5 | 47.4 | 54.5 | 49.5 | 14.4 | 20.0 | 24.0×26.0 | 20.0 | 16.0 | 20.0 | 27.4 | 111.0 |
| ASC12-R1/2-I | 12 | R1/2 | 33.7 | 24.5 | 47.4 | 54.5 | 49.5 | 14.4 | 20.0 | 24.0×26.0 | 20.0 | 16.0 | 20.0 | 27.4 | 111.0 |

ユニバーサルタイプ



●ミリサイズ

| 品番 | 適用チューブ外径 (mm) | Tねじサイズ (M,R) | L ₁ (mm) | L ₂ (mm) | L ₃ (mm) | L ₄ (mm) | K | | A (mm) | Fチューブ挿入長さ (mm) | H×φ二面幅 (mm) | N (mm) | M (mm) | D (mm) | D ₁ (mm) | 質量 (g) |
|--------------|---------------|--------------|---------------------|---------------------|---------------------|---------------------|---------|---------|--------|----------------|-------------|--------|--------|--------|---------------------|--------|
| | | | | | | | 全開 (mm) | 全閉 (mm) | | | | | | | | |
| ASD4-M5-O | 4 | M5×0.8 | 9.9 | 10.1 | 18.5 | 24.5 | 28.6 | 25.8 | 3.4 | 11.0 | 8.0×9.0 | 8.0 | 5.0 | 8.0 | 9.6 | 8.0 |
| ASD4-M5-I | 4 | M5×0.8 | 9.9 | 10.1 | 18.5 | 24.5 | 28.6 | 25.8 | 3.4 | 11.0 | 8.0×9.0 | 8.0 | 5.0 | 8.0 | 9.6 | 8.0 |
| ASD4-R1/8-O | 4 | R1/8 | 12.2 | 13.7 | 23.1 | 28.0 | 36.0 | 31.0 | 7.3 | 11.0 | 12.0×13.5 | 11.0 | 8.0 | 8.0 | 14.2 | 18.0 |
| ASD4-R1/8-I | 4 | R1/8 | 12.2 | 13.7 | 23.1 | 28.0 | 36.0 | 31.0 | 7.3 | 11.0 | 12.0×13.5 | 11.0 | 8.0 | 8.0 | 14.2 | 18.0 |
| ASD6-M5-O | 6 | M5×0.8 | 9.9 | 10.1 | 19.5 | 25.9 | 28.6 | 25.8 | 3.4 | 12.0 | 8.0×9.0 | 8.0 | 5.0 | 10.0 | 9.6 | 8.0 |
| ASD6-M5-I | 6 | M5×0.8 | 9.9 | 10.1 | 19.5 | 25.9 | 28.6 | 25.8 | 3.4 | 12.0 | 8.0×9.0 | 8.0 | 5.0 | 10.0 | 9.6 | 8.0 |
| ASD6-R1/8-O | 6 | R1/8 | 12.2 | 13.7 | 24.1 | 29.4 | 36.0 | 31.0 | 7.3 | 12.0 | 12.0×13.5 | 11.0 | 8.0 | 10.0 | 14.2 | 19.0 |
| ASD6-R1/8-I | 6 | R1/8 | 12.2 | 13.7 | 24.1 | 29.4 | 36.0 | 31.0 | 7.3 | 12.0 | 12.0×13.5 | 11.0 | 8.0 | 10.0 | 14.2 | 19.0 |
| ASD6-R1/4-O | 6 | R1/4 | 14.3 | 17.1 | 28.4 | 32.9 | 40.3 | 35.3 | 10.8 | 12.0 | 14.0×15.8 | 13.0 | 10.0 | 10.0 | 18.5 | 32.0 |
| ASD6-R1/4-I | 6 | R1/4 | 14.3 | 17.1 | 28.4 | 32.9 | 40.3 | 35.3 | 10.8 | 12.0 | 14.0×15.8 | 13.0 | 10.0 | 10.0 | 18.5 | 32.0 |
| ASD8-R1/8-O | 8 | R1/8 | 16.1 | 14.4 | 30.5 | 35.1 | 36.0 | 31.0 | 7.3 | 16.0 | 12.0×13.5 | 11.0 | 8.0 | 14.6 | 14.2 | 22.0 |
| ASD8-R1/8-I | 8 | R1/8 | 16.1 | 14.4 | 30.5 | 35.1 | 36.0 | 31.0 | 7.3 | 16.0 | 12.0×13.5 | 11.0 | 8.0 | 14.6 | 14.2 | 22.0 |
| ASD8-R1/4-O | 8 | R1/4 | 18.2 | 18.0 | 34.8 | 38.7 | 40.3 | 35.3 | 10.8 | 16.0 | 14.0×15.8 | 13.0 | 10.0 | 14.6 | 18.5 | 36.0 |
| ASD8-R1/4-I | 8 | R1/4 | 18.2 | 18.0 | 34.8 | 38.7 | 40.3 | 35.3 | 10.8 | 16.0 | 14.0×15.8 | 13.0 | 10.0 | 14.6 | 18.5 | 36.0 |
| ASD8-R3/8-O | 8 | R3/8 | 20.3 | 18.7 | 38.9 | 39.4 | 46.3 | 41.3 | 11.1 | 16.0 | 19.0×21.0 | 16.0 | 13.0 | 14.6 | 22.6 | 64.0 |
| ASD8-R3/8-I | 8 | R3/8 | 20.3 | 18.7 | 38.9 | 39.4 | 46.3 | 41.3 | 11.1 | 16.0 | 19.0×21.0 | 16.0 | 13.0 | 14.6 | 22.6 | 64.0 |
| ASD10-R1/4-O | 10 | R1/4 | 18.2 | 18.0 | 36.2 | 42.6 | 40.3 | 35.3 | 10.8 | 19.0 | 14.0×15.8 | 13.0 | 10.0 | 17.5 | 18.5 | 38.0 |
| ASD10-R1/4-I | 10 | R1/4 | 18.2 | 18.0 | 36.2 | 42.6 | 40.3 | 35.3 | 10.8 | 19.0 | 14.0×15.8 | 13.0 | 10.0 | 17.5 | 18.5 | 38.0 |
| ASD10-R3/8-O | 10 | R3/8 | 20.3 | 18.7 | 40.3 | 43.3 | 46.3 | 41.3 | 11.1 | 19.0 | 19.0×21.0 | 16.0 | 13.0 | 17.5 | 22.6 | 66.0 |
| ASD10-R3/8-I | 10 | R3/8 | 20.3 | 18.7 | 40.3 | 43.3 | 46.3 | 41.3 | 11.1 | 19.0 | 19.0×21.0 | 16.0 | 13.0 | 17.5 | 22.6 | 66.0 |

チューブ

クリップ

加工チューブ

プッシュダウン

クイックシール

ケミカル継手

竹のこ継手

制御切替・着脱

治具・工具

技術資料

参考資料