

制御シリーズ

ケミフィット™C1スピードコントローラ

クリーン
対応製品

プッシュワン™タイプ

特長

- 耐薬品性を必要とする環境（雰囲気）に適しています。
特殊ポリプロピレン樹脂とSUS304を主要素材としています。主なシール材には特殊EPDMを採用しています。
- チューブはプッシュワン接続です。
チューブの接続には、治具・工具は不要です。
- インラインタイプ（ESU）は、配管ライン上で集中制御が可能です。
連結ピンとブラケットで固定すると多様な配管が可能です。



使用流体・使用温度範囲

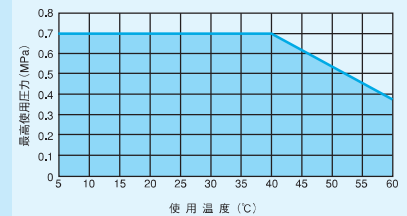
使用流体	使用温度範囲
空気	+5℃～+60℃

圧力条件

最高使用圧力：0.7MPa（at20℃）

使用温度と最高使用圧力の関係グラフ

使用温度（雰囲気温度）により最高使用圧力は異なります。常温以外でご使用の際は、必ず下グラフに示す最高使用圧力を参照し、その数値内でご使用ください。

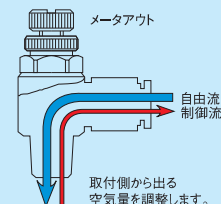


使用上の注意事項

- ⚠注意 チューブの使用条件と継手の使用条件が異なる場合、同項目を両方が満足する範囲内でご使用ください。
- ⚠注意 ロックナットとハンドルの締め付けは、プライヤーなどの治具を使用せず、手で締め付けてください。
- ⚠注意 ニードル部分は、全開時にストップする構造になっています。大きな力で無理に回転させると破損する可能性があります。
- ⚠注意 負圧には使用できません。
- ⚠注意 部品の一部に飛散しにくい潤滑油を塗布しています。詳しくは当社までお問い合わせください。
- ⚠注意 スピードコントローラは空気の流れ方向を確認して機器に取り付けてください。
- ⚠注意 継手のチューブ挿入口での急な曲げ配管は避けてください。使用チューブ径の2倍の直線部分を設けてください。
- ⚠注意 スピードコントローラは漏れを許容していませんので、密閉用としては使用できません。

☞ 制御切替・着脱シリーズ製品共通の注意事項はP.134をご参照ください。

制御機構

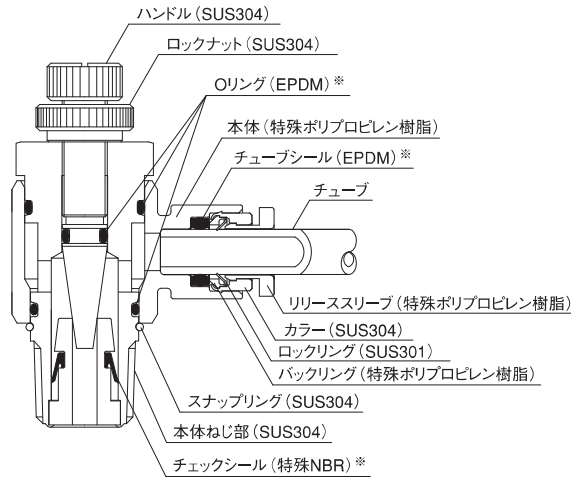


関連資料

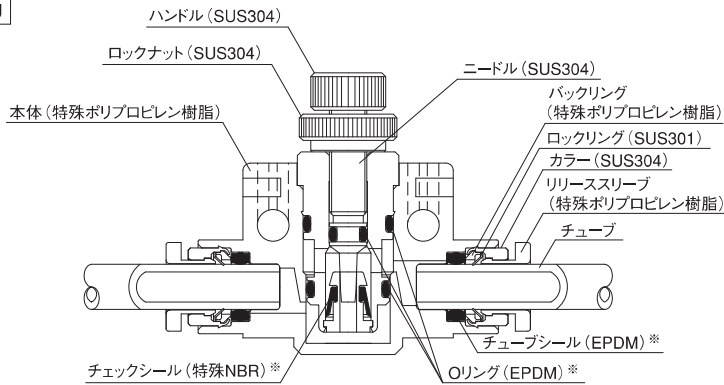
流量特性グラフ……………P.165

断面構造図

ESC



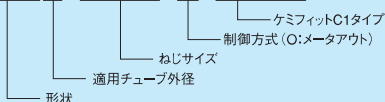
ESU



※飛散しない潤滑油を塗布しています。

品番表示例

ESC6-R1/4-O-C1SG



インラインタイプ連結



インラインタイプは、連結ピンを使用して連結できます。

適用チューブ

ポリレフィン系樹脂チューブ ふっ素樹脂チューブ ウレタンチューブ



PL PN TA TP U2 U1

(※1) U2、U1チューブとの組合せで使用の場合、クリーンタイプと一般タイプの組合せになります。クリーンな環境下で使用する場合は、クリーンレベルの低下に注意してください。

チューブ

クリーニング

加工チューブ

プッシュワン
継手

クイックシール
継手

クリーニング継手

竹のこ継手

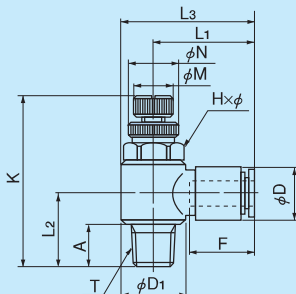
制御切替・着脱
シリーズ

治具・工具
付属品

技術資料

参考資料

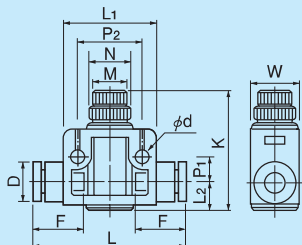
エルボタイプ



●ミリサイズ

品番	適用チューブ外径 (mm)	Tねじサイズ (R)	L ₁ (mm)	L ₂ (mm)	L ₃ (mm)	K		A (mm)	Fチューブ挿入長さ (mm)	H×φ二面幅 (mm)	N (mm)	M (mm)	D (mm)	D ₁ (mm)	質量 (g)
						全開 (mm)	全閉 (mm)								
ESC4-R1/8-O-C1SG	4	R1/8	23.9	17.7	30.6	46.8	42.0	9.7	14	13.0×14.0	13.0	10.0	10.0	13.5	26.0
ESC6-R1/8-O-C1SG	6	R1/8	23.2	17.7	30.0	46.8	42.0	9.7	15	13.0×14.0	13.0	10.0	13.0	13.5	27.0
ESC6-R1/4-O-C1SG	6	R1/4	25.2	23.1	34.9	55.2	48.7	13.6	15	17.0×18.3	13.0	10.0	13.0	19.4	51.0
ESC8-R1/8-O-C1SG	8	R1/8	24.8	17.7	31.6	46.8	42.0	9.7	16	13.0×14.0	13.0	10.0	15.0	13.5	29.0
ESC8-R1/4-O-C1SG	8	R1/4	26.8	23.1	36.5	55.2	48.7	13.6	16	17.0×18.3	13.0	10.0	15.0	19.4	52.0
ESC8-R3/8-O-C1SG	8	R3/8	28.8	24.6	40.8	59.0	51.5	14.1	16	21.0×22.6	16.0	13.0	15.0	24.0	84.0
ESC10-R1/4-O-C1SG	10	R1/4	29.7	23.1	39.4	55.2	48.7	13.6	19	17.0×18.3	13.0	10.0	18.0	19.4	55.0
ESC10-R3/8-O-C1SG	10	R3/8	31.7	24.6	43.7	59.0	51.5	14.1	19	21.0×22.6	16.0	13.0	18.0	24.0	87.0
ESC12-R3/8-O-C1SG	12	R3/8	32.7	24.6	44.7	59.0	51.5	14.1	20	21.0×22.6	16.0	13.0	20.5	24.0	116.0

インラインタイプ

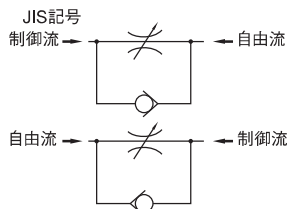


●ミリサイズ

品番	適用チューブ外径 (mm)	L (mm)	L ₁ (mm)	L ₂ (mm)	P ₁ (mm)	P ₂ (mm)	K		Fチューブ挿入長さ (mm)	N (mm)	M (mm)	D (mm)	d (mm)	W (mm)	質量 (g)
							全開 (mm)	全閉 (mm)							
ESU4-C1SG	4	42.7	20.0	6.4	6.0	14.0	29.5	26.9	14	8.0	8.0	9.7	3.2	10.6	11.0
ESU6-C1SG	6	48.5	28.0	9.0	8.2	20.0	43.5	39.8	15	13.0	10.0	12.5	4.2	15.0	32.0
ESU8-C1SG	8	56.6	30.0	10.3	9.2	22.0	47.7	42.1	16	13.0	10.0	14.5	4.2	17.6	48.0

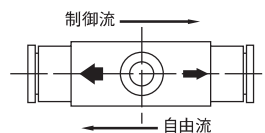
JIS記号表示

ボディ両面にJIS記号を表示しています。

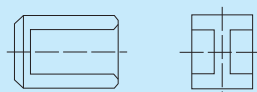


制御方向表示

ボディ上面に矢印で制御方向を表示しています。



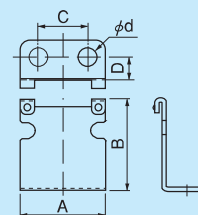
連結ピン (ポリプロピレン樹脂)



●連結ピン

品番	適用継手品番
HPN4-C1	ESU4-C1SG
HPN6-C1	ESU6-C1SG
HPN8-C1	ESU8-C1SG

ブラケット (SUS304)



●ブラケット

品番	適用継手品番	A (mm)	B (mm)	C (mm)	D (mm)	d (mm)
SBRK4	ESU4-C1SG	18.0	18.5	10.0	6.5	5.0
SBRK6	ESU6-C1SG	24.0	26.0	14.0	6.5	5.0
SBRK8	ESU8-C1SG	26.0	30.0	14.0	6.5	5.0

チューブ

クリップ

加工チューブ

プッシュダウン継手

クイックシール継手

クリップ継手ケミフィット

竹のこ継手

制御切替・着脱シリーズ

治具・工具付属品

技術資料

参考資料