

## プッシュワン™シリーズ

# プッシュワン™ Aシリーズ ミニタイプ

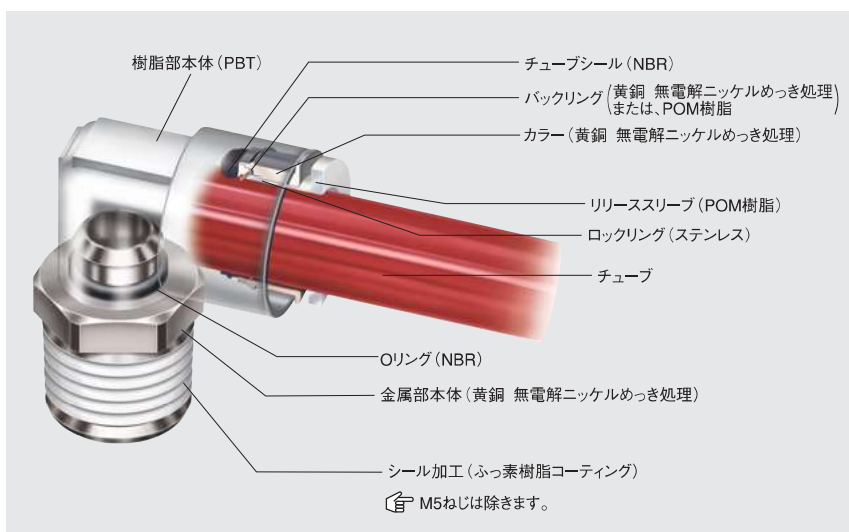
## 一般空気圧用プッシュワン™継手

### 特長

- チューブはプッシュワン接続です。  
チューブの接続には、治具・工具は不要です。
- 無電解ニッケルめっき処理を施しています。  
表面状態の劣化が少なく、流体への銅イオンの溶出も防止します。
- ボディサイズがコンパクトです。  
狭い配管やコンパクトに設計された装置への継手に適しています。
- Rねじ部にシール加工  
シールテープを巻く必要がありません。



### 断面構造図



### 使用流体・使用温度範囲

使用流体	使用温度範囲
空気	-20℃～+80℃

☞ P.8の「チューブと継手の適用一覧表」をご確認ください。

### 圧力条件

最高使用圧力：1.0MPa  
負圧性能：-99.975kPa

### 使用上の注意事項

- ⚠ 注意 チューブの使用条件と継手の使用条件が異なる場合、同項目を両方が満足する範囲内でご使用ください。
- ⚠ 注意 継手のチューブ挿入口での急な曲げ配管は避けてください。使用チューブ径の2倍の直線部分を設けてください。
- ☞ チューブ継手製品共通の注意事項はP.34をご参照ください。

### 品番表示例

AL 6-R1/8-M

形状

適用チューブ外径

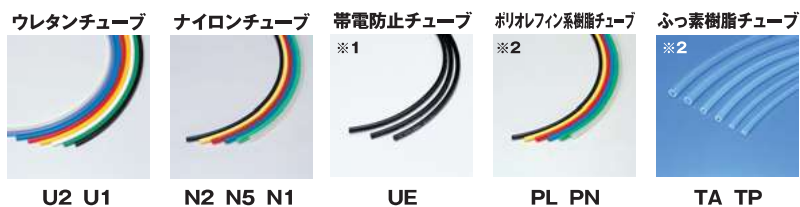
ねじサイズ

ミニタイプ

### ミニタイプサイズ比較



### 適用チューブ



- (※1) UEチューブとの組合せで使用の場合、チューブとの導電確保のため、コネクタおよび六角穴付丸コネクタをご使用ください。
- (※2) PL、PN、TA、TPチューブとの組合せで使用の場合、クリーンタイプと一般タイプの組合せになります。クリーンな環境下で使用する場合は、クリーンレベルの低下に注意してください。

### 関連製品・紹介製品



### 関連資料

取扱説明書 ……………P.170  
有効断面積 ……………P.168  
負圧性能一覧 ……………P.169

チューブ

クリーン  
チューブ

加工  
チューブ

プッシュワン  
継手

クイックシール  
継手

クリーン  
継手

竹のこ  
継手

制御切替  
着脱  
シリーズ

治具・工具  
付属品

技術資料

参考資料

# プッシュワン™ Aシリーズミニタイプ

## 形状一覧



チューブ

クリップ  
チューブ

加工チューブ

プッシュワン  
継手

クイックシール  
継手

クリップ継手  
ケミファイット

竹のご継手

制御切替・着脱  
シリーズ

治具・工具  
付属品

技術資料

参考資料

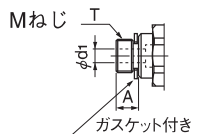
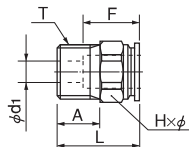
長年ご愛顧いただいております「プッシュワンEシリーズ ミニタイプ」は、2014年8月をもちまして廃番とさせていただきます。今後は白ボディの「プッシュワンAシリーズ ミニタイプ」をご用命くださいますようお願い申し上げます。

コネクタ

●ミリサイズ



品番	適用チューブ外径 (mm)	Tねじサイズ (M,R)	L (mm)	A (mm)	Fチューブ挿入長さ (mm)	H×φ二面幅 (mm)	d1最小内径 (mm)	有効断面積 (mm <sup>2</sup> )	質量 (g)
AC3-M3-M	3	M3×0.5	14.9	3.0	11.0	5.5×6.0	1.5	2.0	1.3
AC3-M5-M	3	M5×0.8	15.9	3.5	11.0	7.0×7.7	2.0	2.5	3.1
AC4-M3-M	4	M3×0.5	15.9	3.0	11.5	8.0×8.8	1.5	2.0	2.9
AC4-M5-M	4	M5×0.8	15.9	3.5	11.5	8.0×8.8	2.5	3.5	3.1
AC4-R1/8-M	4	R1/8	15.7	7.3	11.5	10.0×11.0	2.5	4.0	6.1
AC6-M5-M	6	M5×0.8	17.0	3.5	12.5	10.0×11.0	2.5	4.5	4.1
AC6-R1/8-M	6	R1/8	18.5	7.3	12.5	10.0×11.0	4.0	9.0	6.3

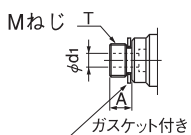
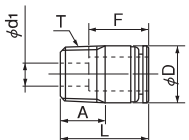


六角穴付丸コネクタ

●ミリサイズ



品番	適用チューブ外径 (mm)	Tねじサイズ (M,R)	L (mm)	A (mm)	Fチューブ挿入長さ (mm)	h二面幅 (mm)	D (mm)	d1最小内径 (mm)	有効断面積 (mm <sup>2</sup> )	質量 (g)
AC3-M3A-M	3	M3×0.5	14.9	3.0	11.0	1.5	5.6	1.5	2.0	1.2
AC3-M5A-M	3	M5×0.8	15.9	3.5	11.0	2.0	6.8	2.0	2.5	2.9
AC4-M3A-M	4	M3×0.5	15.9	3.0	11.5	1.5	8.0	1.5	2.0	2.5
AC4-M5A-M	4	M5×0.8	15.9	3.5	11.5	2.5	8.0	2.5	3.5	2.8
AC4-R1/8A-M	4	R1/8	15.7	7.3	11.5	2.5	10.0	2.5	4.0	5.8
AC6-M5A-M	6	M5×0.8	17.0	3.5	12.5	2.5	9.8	2.5	4.5	3.6
AC6-R1/8A-M	6	R1/8	18.5	7.3	12.5	4.0	10.0	4.0	9.0	5.7

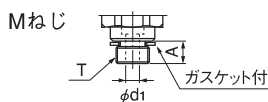
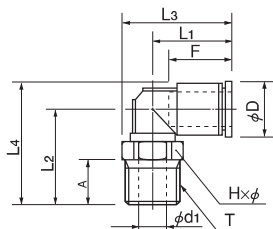


90°エルボ

●ミリサイズ



品番	適用チューブ外径 (mm)	Tねじサイズ (M,R)	L1 (mm)	L2 (mm)	L3 (mm)	L4 (mm)	A (mm)	Fチューブ挿入長さ (mm)	H×φ二面幅 (mm)	D (mm)	d1 (mm)	最小内径 (mm)	有効断面積 (mm <sup>2</sup> )	質量 (g)
AL3-M3-M	3	M3×0.5	12.6	12.0	15.6	15.2	3.0	11.0	5.5×6.0	6.3	1.5	1.5	1.5	1.6
AL3-M5-M	3	M5×0.8	12.6	13.0	16.4	16.2	3.5	11.0	7.0×7.7	6.3	2.5	1.5	1.5	2.2
AL4-M3-M	4	M3×0.5	14.4	12.5	18.8	16.5	3.0	11.5	8.0×8.8	8.0	1.5	1.5	2.0	2.6
AL4-M5-M	4	M5×0.8	14.4	13.0	18.8	17.0	3.5	11.5	8.0×8.8	8.0	2.5	2.5	3.5	3.2
AL4-R1/8-M	4	R1/8	14.4	16.0	19.9	20.0	8.0	11.5	10.0×11.0	8.0	5.0	3.0	4.0	6.1
AL6-M5-M	6	M5×0.8	15.6	14.0	20.0	19.0	3.5	12.5	8.0×8.8	10.0	2.5	2.5	4.5	3.6
AL6-R1/8-M	6	R1/8	15.6	17.0	21.1	22.0	8.0	12.5	10.0×11.0	10.0	5.0	4.0	8.0	6.5



チューブ

クリップ  
チューブ

加工チューブ

プッシュワン  
継手

クイックシール  
継手

クリップ継手  
ケミファイナ

竹のこ継手

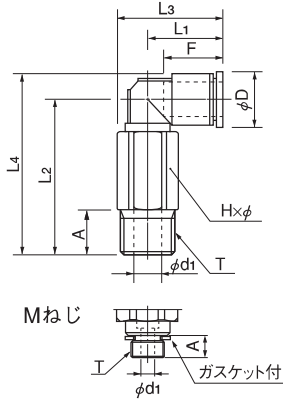
制御切替・着脱  
シリーズ

治具・工具  
付属品

技術資料

参考資料

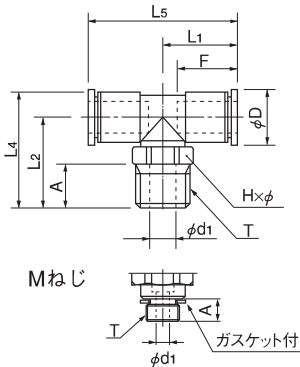
## 90°ロングエルボ



### ●ミリサイズ

品番	適用チューブ外径 (mm)	Tねじサイズ (M,R)	L1 (mm)	L2 (mm)	L3 (mm)	L4 (mm)	A (mm)	Fチューブ挿入長さ (mm)	H×φ二面幅 (mm)	D (mm)	d1 (mm)	最小内径 (mm)	有効断面積 (mm <sup>2</sup> )	質量 (g)
ALL3-M3-M	3	M3×0.5	12.6	20.0	15.6	23.2	3.0	11.0	5.5×6.0	6.3	1.5	1.5	1.5	3.4
ALL3-M5-M	3	M5×0.8	12.6	21.0	16.4	24.2	3.5	11.0	7.0×7.7	6.3	2.5	1.5	1.5	4.5
ALL4-M3-M	4	M3×0.5	14.4	24.5	18.8	28.5	3.0	11.5	8.0×8.8	8.0	1.5	1.5	2.0	6.8
ALL4-M5-M	4	M5×0.8	14.4	25.0	18.8	29.0	3.5	11.5	8.0×8.8	8.0	2.5	2.5	3.5	7.4
ALL4-R1/8-M	4	R1/8	14.4	28.0	19.9	32.0	8.0	11.5	10.0×11.0	8.0	5.0	3.0	4.0	12.7
ALL6-M5-M	6	M5×0.8	15.6	26.0	20.0	31.0	3.5	12.5	8.0×8.8	10.0	2.5	2.5	4.5	7.8
ALL6-R1/8-M	6	R1/8	15.6	29.0	21.1	34.0	8.0	12.5	10.0×11.0	10.0	5.0	4.0	8.0	13.1

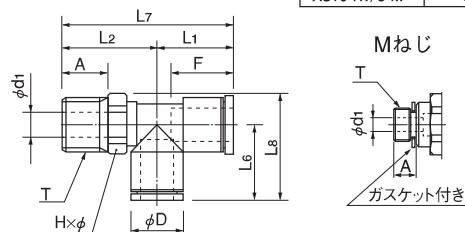
## ティー



### ●ミリサイズ

品番	適用チューブ外径 (mm)	Tねじサイズ (M,R)	L1 (mm)	L2 (mm)	L4 (mm)	L5 (mm)	A (mm)	Fチューブ挿入長さ (mm)	H×φ二面幅 (mm)	D (mm)	d1 (mm)	最小内径 (mm)	有効断面積 (mm <sup>2</sup> )	質量 (g)
AT3-M3-M	3	M3×0.5	12.6	12.0	15.2	25.1	3.0	11.0	5.5×6.0	6.3	1.5	1.5	1.5	2.1
AT3-M5-M	3	M5×0.8	12.6	13.0	16.2	25.1	3.5	11.0	7.0×7.7	6.3	2.5	1.5	1.5	2.7
AT4-M3-M	4	M3×0.5	14.9	12.5	16.5	29.8	3.0	11.5	8.0×8.8	8.0	1.5	1.5	2.0	3.5
AT4-M5-M	4	M5×0.8	14.9	13.0	17.0	29.8	3.5	11.5	8.0×8.8	8.0	2.5	2.5	3.5	4.1
AT4-R1/8-M	4	R1/8	14.9	16.0	20.0	29.8	8.0	11.5	10.0×11.0	8.0	5.0	3.0	4.0	7.0
AT6-M5-M	6	M5×0.8	16.1	14.0	19.0	32.1	3.5	12.5	8.0×8.8	10.0	2.5	2.5	4.5	4.8
AT6-R1/8-M	6	R1/8	16.1	17.0	22.0	32.1	8.0	12.5	10.0×11.0	10.0	5.0	4.0	8.0	7.7

## サービスティー



### ●ミリサイズ

品番	適用チューブ外径 (mm)	Tねじサイズ (M,R)	L1 (mm)	L2 (mm)	L6 (mm)	L7 (mm)	L8 (mm)	A (mm)	Fチューブ挿入長さ (mm)	H×φ二面幅 (mm)	D (mm)	d1 (mm)	最小内径 (mm)	有効断面積 (mm <sup>2</sup> )	質量 (g)
AST3-M3-M	3	M3×0.5	12.6	12.0	12.6	24.6	15.7	3.0	11.0	5.5×6.0	6.3	1.5	1.5	1.5	2.1
AST3-M5-M	3	M5×0.8	12.6	13.0	12.6	25.6	16.4	3.5	11.0	7.0×7.7	6.3	2.5	1.5	1.5	2.7
AST4-M3-M	4	M3×0.5	14.9	12.5	14.9	27.4	19.3	3.0	11.5	8.0×8.8	8.0	1.5	1.5	2.0	3.5
AST4-M5-M	4	M5×0.8	14.9	13.0	14.9	27.9	19.3	3.5	11.5	8.0×8.8	8.0	2.5	2.5	3.5	4.1
AST4-R1/8-M	4	R1/8	14.9	16.0	14.9	30.9	20.4	8.0	11.5	10.0×11.0	8.0	5.0	3.0	4.0	7.0
AST6-M5-M	6	M5×0.8	16.1	14.0	16.1	30.1	21.1	3.5	12.5	8.0×8.8	10.0	2.5	2.5	4.5	4.8
AST6-R1/8-M	6	R1/8	16.1	17.0	16.1	33.1	21.6	8.0	12.5	10.0×11.0	10.0	5.0	4.0	8.0	7.7

チューブ

クリップ  
チューブ

加工チューブ

プッシュワン  
継手

クイックシール  
継手

クリップ継手  
ケミファイット

竹のご継手

制御切替着脱  
シリーズ

治具・工具  
付属品

技術資料

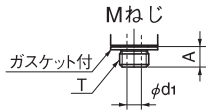
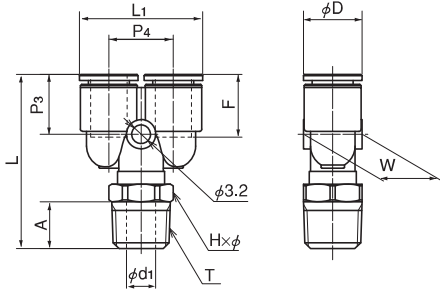
参考資料

Yジョイント

●ミリサイズ



品番	適用チューブ外径 (mm)	Tねじサイズ (M,R)	L (mm)	L <sub>1</sub> (mm)	A (mm)	Fチューブ挿入長さ (mm)	H×φ二面幅 (mm)	P <sub>3</sub> (mm)	P <sub>4</sub> (mm)	W (mm)	D (mm)	d <sub>1</sub> (mm)	最小内径 (mm)	有効断面積 (mm <sup>2</sup> )	質量 (g)
AY4-M3-M	4	M3×0.5	26.6	17.0	3.0	11.5	8.0×8.8	11.4	9.0	8.0	8.0	1.5	1.5	1.5	3.7
AY4-M5-M	4	M5×0.8	27.1	17.0	3.5	11.5	8.0×8.8	11.4	9.0	8.0	8.0	2.5	2.5	2.5	4.3
AY4-R1/8-M	4	R1/8	30.1	17.0	8.0	11.5	10.0×11.0	11.4	9.0	8.0	8.0	5.0	3.0	2.5	7.2
AY6-M5-M	6	M5×0.8	28.6	21.0	3.5	12.5	8.0×8.8	12.1	11.0	10.0	10.0	2.5	2.5	4.0	5.0
AY6-R1/8-M	6	R1/8	31.6	21.0	8.0	12.5	10.0×11.0	12.1	11.0	10.0	10.0	5.0	4.0	5.0	7.9

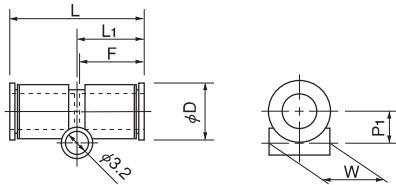


ユニオンコネクタ

●ミリサイズ



品番	適用チューブ外径 (mm)	L (mm)	L <sub>1</sub> (mm)	P <sub>1</sub> (mm)	Fチューブ挿入長さ (mm)	D (mm)	W (mm)	最小内径 (mm)	有効断面積 (mm <sup>2</sup> )	質量 (g)
AUC3-M	3	23.2	11.6	3.6	11.0	6.3	6.0	2.0	2.5	1.1
AUC4-M	4	25.3	12.7	4.5	11.5	8.0	8.0	3.0	4.0	1.8
AUC6-M	6	26.6	13.3	5.4	12.5	10.0	10.0	4.0	8.5	2.5

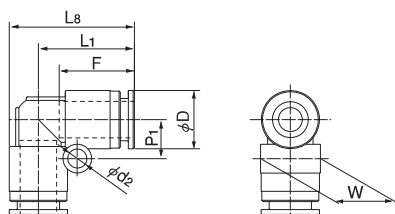


90°ユニオンエルボ

●ミリサイズ



品番	適用チューブ外径 (mm)	L <sub>1</sub> (mm)	L <sub>2</sub> (mm)	P <sub>1</sub> (mm)	Fチューブ挿入長さ (mm)	D (mm)	d <sub>2</sub> (mm)	W (mm)	最小内径 (mm)	有効断面積 (mm <sup>2</sup> )	質量 (g)
AUL3-M	3	12.6	15.7	4.1	11.0	6.3	3.1	6.0	2.0	2.0	1.1
AUL4-M	4	14.9	18.9	5.0	11.5	8.0	3.2	8.0	3.0	3.5	2.0
AUL6-M	6	16.1	21.1	6.5	12.5	10.0	3.2	10.0	4.0	8.0	2.7



チューブ

クリーパーン  
チューブ

加工チューブ

プッシュワン  
継手

クイックシール  
継手

クリーフト継手  
ケミフイット

竹のこ継手

制御切替・着脱  
シリーズ

治具・工具  
付属品

技術資料

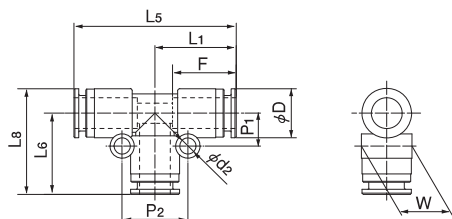
参考資料

## ユニオンティー



### ●ミリサイズ

品番	適用チューブ外径 (mm)	L <sub>1</sub> (mm)	L <sub>5</sub> (mm)	L <sub>6</sub> (mm)	L <sub>8</sub> (mm)	P <sub>1</sub> (mm)	P <sub>2</sub> (mm)	F チューブ挿入長さ (mm)	D (mm)	d <sub>2</sub> (mm)	W (mm)	最小内径 (mm)	有効断面積 (mm <sup>2</sup> )	質量 (g)
AUT3-M	3	12.6	25.1	12.6	15.7	4.1	8.3	11.0	6.3	3.1	6.0	2.0	2.0	1.7
AUT4-M	4	14.9	29.8	14.9	18.9	5.0	10.0	11.5	8.0	3.2	8.0	3.0	3.5	3.0
AUT6-M	6	16.1	32.1	16.1	21.1	6.5	13.0	12.5	10.0	3.2	10.0	4.0	8.0	3.9

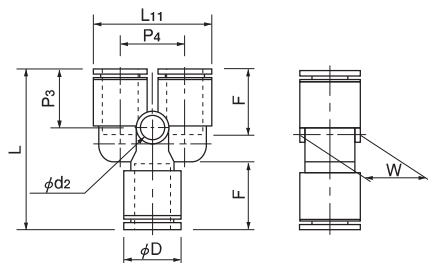


## Yユニオン



### ●ミリサイズ

品番	適用チューブ外径 (mm)	L (mm)	L <sub>11</sub> (mm)	F チューブ挿入長さ (mm)	P <sub>3</sub> (mm)	P <sub>4</sub> (mm)	W (mm)	D (mm)	d <sub>2</sub> (mm)	最小内径 (mm)	有効断面積 (mm <sup>2</sup> )	質量 (g)
AYB3-M	3	25.7	13.3	11.0	10.9	7.0	6.0	6.3	2.0	2.0	2.0	1.8
AYB4-M	4	28.8	17.0	11.5	11.4	9.0	8.0	8.0	3.2	3.0	2.0	3.1
AYB6-M	6	31.1	21.0	12.5	12.1	11.0	10.0	10.0	3.2	4.0	8.0	4.0



## blankプラグ



品番、各部寸法については、プッシュワンEシリーズ (P.71) をご参照ください。

## ニップル



品番、各部寸法については、プッシュワンEシリーズ (P.71) をご参照ください。

チューブ

クリップ  
チューブ

加工チューブ

プッシュワン  
継手

クイックシール  
継手

クリップ  
ケミファイター  
継手

竹のご継手

制御切替  
シリーズ  
着脱

治具・工具  
付属品

技術資料

参考資料