

切替シリーズ

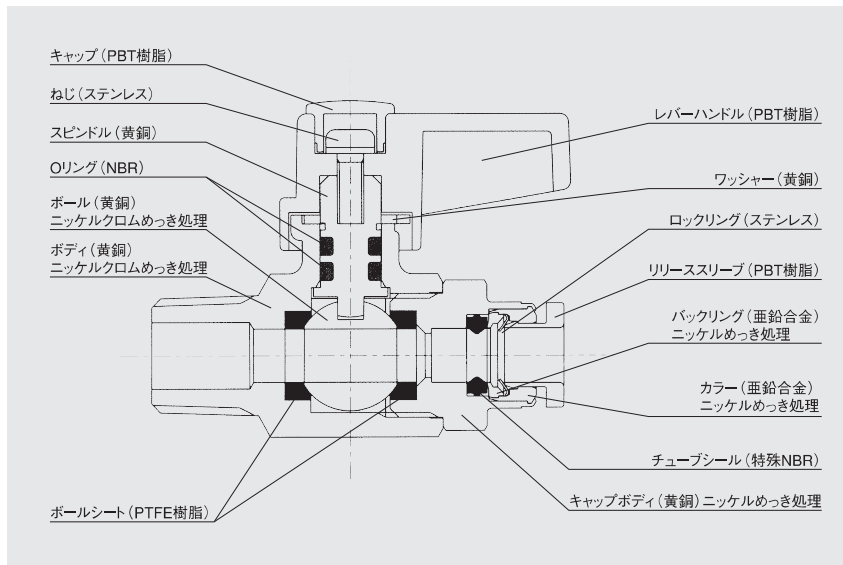
ボールバルブ

プッシュワン™タイプ

特長

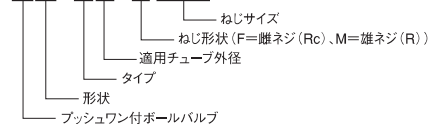
- コンパクトな配管が可能です。
省スペースボールバルブとプッシュワン継手の一体化でコンパクトな配管が可能です。
- チューブはプッシュワン接続です。
チューブの接続には、治具・工具は不要です。
- ハンドルの位置を変更できます。
ハンドル開閉位置が干渉する場合は、ハンドルを任意の位置で取り付け直して使用することが可能です。
- ニッケルめっき処理を施しています。
表面状態の劣化が少なく、流体への銅イオンの溶出も防止します。

断面構造図



品番表示例

VS-E6-F1/4



適用チューブ



(注1) PL、PN、TA、TPチューブとの組合せで使用の場合、クリーンタイプと一般タイプの組合せになります。クリーンな環境下で使用する場合は、クリーンレベルの低下に注意してください。



使用流体・使用温度範囲

使用流体	使用温度範囲
空気	-20℃～+80℃
水	0℃～+40℃

圧力条件

最高使用圧力：1.0MPa

ハンドル開閉位置の変更

ボールバルブは、ハンドルの開閉位置 (90°) が干渉する場合、ハンドル位置を変更することが可能です。

- ① キャップを外し、ねじを取り外してください。
- ② ハンドルを取り外してください。
- ③ 90° 任意の位置でハンドルを取り付け、ハンドルが90°スムーズに動くことを確認してから、ねじで固定してください。
- ④ キャップを取り付けて完了です。

使用上の注意事項

- ⚠ 注意 チューブの使用条件と継手の使用条件が異なる場合、同項目を両方が満足する範囲内でご使用ください。
- ⚠ 注意 水で使用する場合は、凍結しないようにご注意ください。
- ⚠ 注意 全開または全閉のどちらかで使用し、半開状態では使用しないでください。
- ⚠ 注意 継手のチューブ挿入口での急な曲げ配管は避けてください。使用チューブ径の2倍の直線部分を設けてください。
- ⚠ 注意 負圧には使用できません。

🏠 制御切替・着脱シリーズ製品共通の注意事項は P.134をご参照ください。

チューブ

クリップ
チューブ

加工チューブ

プッシュワン
継手

クイックシール
継手

クリップ継手
ケミファイット

竹のこ継手

制御切替・着脱
シリーズ

治具・工具
付属品

技術資料

参考資料

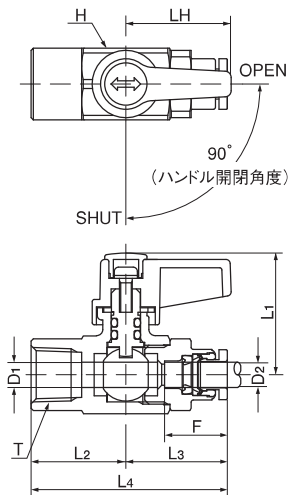
ボールバルブ

ストレートタイプ



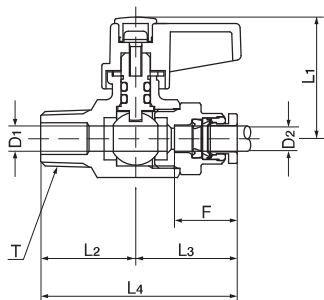
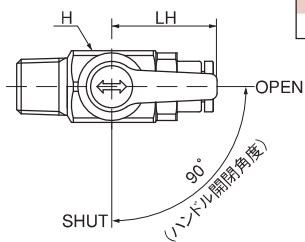
●メスねじ

品番	適用チューブ外径 (mm)	T ねじサイズ (Rc)	L1 (mm)	L2 (mm)	L3 (mm)	L4 (mm)	LH (mm)	F チューブ挿入長さ (mm)	D1 (mm)	D2 (mm)	H (mm)	有効断面積 (mm ²)	質量 (g)
VS-E6-F1/8	6	Rc1/8	29.0	20.5	24.5	45.0	25.0	15	6.0	5.0	17	—	—
VS-E6-F1/4	6	Rc1/4	29.0	22.5	24.5	47.0	25.0	15	6.0	5.0	17	—	—
VS-E8-F1/8	8	Rc1/8	29.0	20.5	25.7	46.2	25.0	16	6.0	6.0	17	—	—
VS-E8-F1/4	8	Rc1/4	29.0	22.5	25.7	48.2	25.0	16	6.0	6.0	17	—	—
VS-E8-F3/8	8	Rc3/8	30.5	23.0	27.4	50.4	25.0	16	7.5	6.0	22	—	—
VS-E10-F1/4	10	Rc1/4	29.0	22.5	28.5	51.0	25.0	19	6.0	6.0	17	—	—
VS-E10-F3/8	10	Rc3/8	30.5	23.0	30.0	53.0	25.0	19	7.5	7.5	22	—	—
VS-E12-F3/8	12	Rc3/8	30.5	23.0	32.3	55.3	25.0	20	7.5	7.5	22	—	—



●オスねじ

品番	適用チューブ外径 (mm)	T ねじサイズ (R)	L1 (mm)	L2 (mm)	L3 (mm)	L4 (mm)	LH (mm)	F チューブ挿入長さ (mm)	D1 (mm)	D2 (mm)	H (mm)	有効断面積 (mm ²)	質量 (g)
VS-E6-M1/8	6	R1/8	29.0	20.5	24.5	45.0	25.0	15	6.0	5.0	17	—	—
VS-E6-M1/4	6	R1/4	29.0	22.5	24.5	47.0	25.0	15	6.0	5.0	17	—	—
VS-E8-M1/8	8	R1/8	29.0	20.5	25.7	46.2	25.0	16	6.0	6.0	17	—	—
VS-E8-M1/4	8	R1/4	29.0	22.5	25.7	48.2	25.0	16	6.0	6.0	17	—	—
VS-E8-M3/8	8	R3/8	30.5	23.0	27.4	50.4	25.0	16	7.5	6.0	22	—	—
VS-E8-M1/2	8	R1/2	30.5	24.0	27.4	51.4	25.0	16	7.5	6.0	22	—	—
VS-E10-M1/4	10	R1/4	29.0	22.5	28.5	51.0	25.0	19	6.0	6.0	17	—	—
VS-E10-M3/8	10	R3/8	30.5	23.0	30.0	53.0	25.0	19	7.5	7.5	22	—	—
VS-E10-M1/2	10	R1/2	30.5	24.0	30.0	54.0	25.0	19	7.5	7.5	22	—	—
VS-E12-M3/8	12	R3/8	30.5	23.0	32.3	55.3	25.0	20	7.5	7.5	22	—	—
VS-E12-M1/2	12	R1/2	30.5	24.0	32.3	56.3	25.0	20	7.5	7.5	22	—	—



チューブ

ククリューブ

加工チューブ

プッシュコワン
継手

クイックシール
継手

ケミフライン継手

竹のこ継手

制御切替・着脱
シリーズ

治具・工具
付属品

技術資料

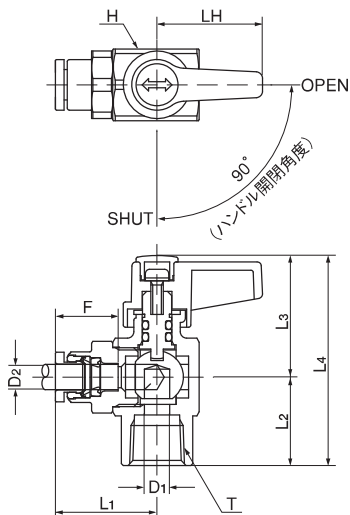
参考資料

アングルタイプ

●メスねじ



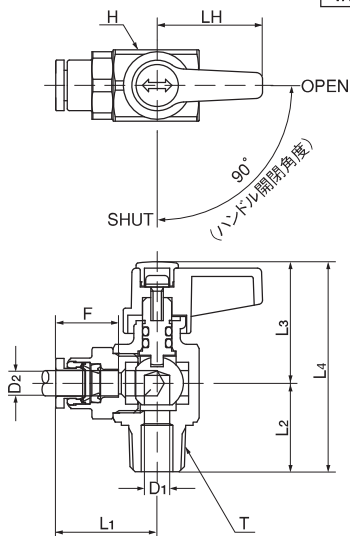
品番	適用チューブ外径 (mm)	Tねじサイズ (Rc)	L ₁ (mm)	L ₂ (mm)	L ₃ (mm)	L ₄ (mm)	LH (mm)	Fチューブ挿入長さ (mm)	D ₁ (mm)	D ₂ (mm)	H (mm)	有効断面積 (mm ²)	質量 (g)
VA-E6-F1/8	6	Rc1/8	24.5	19.0	29.0	48.0	25.0	15	6.0	5.0	17	—	—
VA-E6-F1/4	6	Rc1/4	24.5	21.0	29.0	50.0	25.0	15	6.0	5.0	17	—	—
VA-E8-F1/8	8	Rc1/8	25.7	19.0	29.0	48.0	25.0	16	6.0	6.0	17	—	—
VA-E8-F1/4	8	Rc1/4	25.7	21.0	29.0	50.0	25.0	16	6.0	6.0	17	—	—
VA-E8-F3/8	8	Rc3/8	27.4	24.0	31.0	55.0	25.0	16	7.5	6.0	22	—	—
VA-E10-F1/4	10	Rc1/4	28.5	21.0	29.0	50.0	25.0	19	6.0	6.0	17	—	—
VA-E10-F3/8	10	Rc3/8	30.0	24.0	31.0	55.0	25.0	19	7.5	7.5	22	—	—
VA-E12-F3/8	12	Rc3/8	32.3	24.0	31.0	55.0	25.0	20	7.5	7.5	22	—	—



●オスねじ



品番	適用チューブ外径 (mm)	Tねじサイズ (R)	L ₁ (mm)	L ₂ (mm)	L ₃ (mm)	L ₄ (mm)	LH (mm)	Fチューブ挿入長さ (mm)	D ₁ (mm)	D ₂ (mm)	H (mm)	有効断面積 (mm ²)	質量 (g)
VA-E6-M1/8	6	R1/8	24.5	20.0	29.0	49.0	25.0	15	6.0	5.0	17	—	—
VA-E6-M1/4	6	R1/4	24.5	21.0	29.0	50.0	25.0	15	6.0	5.0	17	—	—
VA-E8-M1/8	8	R1/8	25.7	20.0	29.0	49.0	25.0	16	6.0	6.0	17	—	—
VA-E8-M1/4	8	R1/4	25.7	21.0	29.0	50.0	25.0	16	6.0	6.0	17	—	—
VA-E8-M3/8	8	R3/8	27.4	25.0	31.0	56.0	25.0	16	7.5	6.0	22	—	—
VA-E10-M1/4	10	R1/4	28.5	21.0	29.0	50.0	25.0	19	6.0	6.0	17	—	—
VA-E10-M3/8	10	R3/8	30.0	25.0	31.0	56.0	25.0	19	7.5	7.5	22	—	—
VA-E12-M3/8	12	R3/8	32.3	25.0	31.0	56.0	25.0	20	7.5	7.5	22	—	—
VA-E12-M1/2	12	R1/2	32.3	27.0	31.0	57.0	25.0	20	9.0	7.5	22	—	—



チューブ

クリップ
チューブ

加工チューブ

プッシュ
継手

クイック
継手

クリップ
継手

竹のこ
継手

制御切替・着脱
シリーズ

治具・工具
付属品

技術資料

参考資料